

जल गुणवत्ता रिपोर्ट 2024

2023 से इस रिपोर्ट में
आपके पीने के पानी और
परीक्षण परिणामों के बारे
में महत्वपूर्ण जानकारी
शामिल है।



PWS ID 05575B



आपका पानी कहां से आता है

आप हर दिन जो स्वच्छ और सुरक्षित पानी पीते हैं वह Cedar River और Tolt River के दक्षिणी विशाख से आता है। यह पानी Cascade वॉटर एलायंस (Cascade) की ओर से प्राप्त होता है, जो अपने सदस्य उपयोगिताओं की ओर से सिएटल पब्लिक यूटिलिटीज (Seattle Public Utilities, SPU) से पानी खरीदता है। Cascade के पास Lake Tapps भी है, जो जरूरत पड़ने पर नगरपालिका के पीने के पानी के भविष्य के स्रोत के रूप में काम कर सकता है। Cascade 1999 में गठित एक नगर निगम है, जो क्षेत्र में नगर पालिकाओं को पानी का एक विश्वसनीय स्रोत प्रदान करता है। इसमें Bellevue, Issaquah, Kirkland, Redmond, Tukwila, Sammamish Plateau वॉटर और Skyway वॉटर और Sewer डिस्ट्रिक्ट शामिल हैं। हर एक सदस्य की

अपने समुदाय के लिए भविष्य में स्वच्छ, सुरक्षित और विश्वसनीय पेयजल की उपलब्धता निर्धारित करने में अपनी राय है। इसके अलावा, Cascade अपने सभी भागीदार एजेंसी निवासियों, छात्रों, व्यवसायों और बड़े पैमाने पर समुदाय के लिए कार्यक्रमों, आयोजनों, आउटरीच और शिक्षा की योजना बनाता है और उन्हें लागू करता है। ये कार्यक्रम पानी का बुद्धिमानी से इस्तेमाल करने के सर्वोत्तम तरीकों को दर्शाने में मदद करते हैं, जिसमें www.cascadewater.org पर मिलने वाली मुफ्त संरक्षण वस्तुएं और संसाधन प्रदान कराना भी शामिल है। आज पानी के बचाने का मतलब भविष्य में अतिरिक्त जल स्रोतों को विकसित करने की आवश्यकता में देरी करना है। Cascade अपने सदस्यों के साथ-साथ Central Puget Sound क्षेत्र में अन्य प्रमुख जल प्रदाताओं के साथ काम करता है

ताकि क्षेत्रीय जल आपूर्ति आवश्यकताओं के लिए अभी और भविष्य में सहयोगात्मक रूप से योजना बनाई जा सके। इससे यह पक्का होगा कि भविष्य में और प्राकृतिक या अन्य संकट की स्थिति में पानी उपलब्ध रहेगा। Bellevue Utilities और Cascade हमारी वर्तमान और भविष्य की पानी की जरूरतों को पूरा करने की योजना बना रहे हैं।

आपके स्वास्थ्य की सुरक्षा और पानी की गुणवत्ता में सुधार के लिए, Tolt नदी और Cedar नदी से हमारी पेयजल आपूर्ति को अल्ट्रावायलेट लाइट (ultraviolet light, UV) और ओजोन से कीटाणुरहित किया जाता है। Cryptosporidium और अन्य सूक्ष्मजीवी जीवों को नष्ट करने में ओजोन का इस्तेमाल करके कीटाणुशोधन करना बहुत प्रभावी है। हैजा, जिआर्डियासिस और साल्मोनेलोसिस जैसी बीमारियों को रोकने और जब जल वितरण प्रणाली में हो तो पुनर्संदूषण से एक सुरक्षात्मक बाधा के रूप में कार्य करने के लिए आपके पानी में क्लोरीन मिलाया जाता है। 2023 में आपके पीने के पानी में क्लोरीन का औसत स्तर 0.91 पार्ट्स प्रति मिलियन (parts per million, ppm) था। 1968 में सिएटल पब्लिक वोट के अनुसार, दांतों की सड़न को



रोकने के लिए उपचार के वक्त SPU द्वारा फ्लोराइड मिलाया जाता है। 2023 में आपके पीने के पानी में औसत फ्लोराइड का स्तर 0.65 ppm था। इसके अलावा, pH स्तर (अम्लता का माप) को 8.2 के लक्ष्य तक बढ़ाने के लिए पानी की आपूर्ति में सोडियम हाइड्रॉक्साइड मिलाया जाता है। पानी को प्लंबिंग के लिए कम संक्षारक बनाने और पीने के पानी में घुल सकने वाले

सीसे और तांबे की मात्रा को कम करने के लिए इन pH स्तरों को एडजस्ट किया जाता है। उपचार के बाद, आपके पानी में बहुत कम संदूषक होते हैं और जो मौजूद होते हैं वे स्वीकार्य सीमा से नीचे होते हैं।

US Environmental Protection Agency की ओर से जानकारी

पीने के पानी के स्रोतों (नल का पानी और बोतलबंद पानी दोनों) में नदियां, झीलें, झरने, तालाब, जलाशय, झरने और कुएं शामिल हैं। जैसे ही पानी भूमि की सतह पर या जमीन के पर चलता है, तो यह प्राकृतिक रूप से पाए जाने वाले खनिजों को घोल देता है, कुछ मामलों में, रेडियोधर्मी सामग्री; और जानवरों की उपस्थिति या मानव की गतिविधि से उत्पन्न पदार्थ। बोतलबंद पानी सहित पीने के पानी में, कम से कम थोड़ी मात्रा में कुछ संदूषक होने की उम्मीद की जा सकती है। यह जरूरी नहीं है कि इन संदूषकों की उपस्थिति यह इंगित करे कि पानी स्वास्थ्य के लिए खतरा पैदा करता है। संदूषण और संभावित स्वास्थ्य प्रभावों के बारे में अधिक जानकारी Environmental Protection Agency (US EPA) की सुरक्षित पेयजल हॉटलाइन 1-800-426-4791 पर कॉल करके पाई जा सकती है। कुछ लोग सामान्य आबादी की तुलना में पीने के पानी में मौजूद दूषित पदार्थों के प्रति अधिक संवेदनशील हो सकते हैं। प्रतिरक्षाविहीन व्यक्ति जैसे कि कीमोथेरेपी से गुजर रहे कैंसर से पीड़ित व्यक्ति, ऑर्गन ट्रांसप्लांट करा चुके व्यक्ति, मानव प्रतिरक्षा अपूर्णता विषाणु (Human Immunodeficiency Virus, HIV)/उपार्जित प्रतिरक्षा अपूर्णता संलक्षण (Acquired Immune Deficiency Syndrome, AIDS) या अन्य प्रतिरक्षा प्रणाली विकार वाले लोग, कुछ बुजुर्ग और शिशु विशेष रूप से संक्रमण से जोखिम में हो सकते हैं। स्वास्थ्य देखभाल प्रदाताओं से इन लोगों को अपने पीने के पानी के बारे में सलाह लेनी चाहिए। Cryptosporidium और अन्य माइक्रोबियल संदूषकों द्वारा संक्रमण के जोखिम को कम करने के लिए उचित साधनों पर US EPA/रोग नियंत्रण केंद्र (Centers for Disease Control) के दिशानिर्देश, सुरक्षित पेयजल हॉटलाइन 1-800-426-4791 पर उपलब्ध हैं।

जल उपयोग संबंधी दक्षता



2023 में, Bellevue Utilities ने अपने ग्राहकों को 6.1 बिलियन गैलन पानी की आपूर्ति की। Bellevue की जल प्रणाली पूरी तरह से मीटरयुक्त है। शहर अपनी वितरण प्रणाली में रिसाव के कारण होने वाले पानी की हानि को कम करके पानी के कुशल उपयोग को प्रोत्साहित करने में अपनी भूमिका निभाता है। 2023 में वितरण प्रणाली में रिसाव या पानी की हानि, कुल खपत का 6.4 प्रतिशत थी जो वाशिंगटन स्वास्थ्य विभाग (Department of Health) के 10 प्रतिशत के मानक से कम है।

आज और भविष्य में हमारे समुदाय की जरूरतों के लिए पानी की सुरक्षित, विश्वसनीय आपूर्ति उपलब्ध करने के लिए पानी का कुशलतापूर्वक उपयोग करना महत्वपूर्ण है। Cascade के पास समर्पित आउटरीच, शिक्षा और प्रोग्रामेटिक संसाधन हैं जो 2019-2024 की अवधि के लिए प्रति दिन 0.5 मिलियन गैलन की संचयी पेयजल बचत हासिल करने के लिए आवश्यक है।

Cascade की कुछ पहलों में शामिल हैं:

- 1,000 से अधिक EnergyStar और WaterSense-लेबल छूट प्रदान की गईं
- Cascade की वेबसाइट के माध्यम से और मल्टीफैमिली संपत्तियों तक सीधे वितरण के माध्यम से सामुदायिक आयोजनों में 5,000 से अधिक संरक्षण वस्तुओं को वितरित किया गया
- कक्षा प्रस्तुतियों, दूरस्थ शिक्षण सामग्री और दूरस्थ कक्षाओं के ज़रिए स्कूलों को जल शिक्षा प्रदान की गई
- उद्यान विद्या और भूदृश्य सामुदायिक कार्यक्रमों और कक्षाओं में जल संरक्षण को बढ़ावा दिया गया

जल उपयोग दक्षता पर अधिक प्रकाश डालने के लिए, www.bellevuewa.gov/water-use-efficiency पर जाएं या QR कोड स्कैन करें।



बैकफ़्लो को रोकना

पीने के पानी को स्वच्छ
और सुरक्षित रखने हेतु

पानी के दबाव के
ज़रिए बदलाव से
रिवर्स फ़्लो
बनाया जा सकता
है।

बैकफ़्लो रोकथाम असेंबली
के बिना, खतरनाक संदूषक
पीने के पानी की आपूर्ति में
वापस आ सकते हैं।

बैकफ़्लो असेंबली
डिवाइस

पानी की मुख्य धारा के टूटने के कारण
पानी का दबाव कम हो सकता है।

बैकफ़्लो असेंबली डिवाइस देखें और इंस्टॉल करें।

अगर आपके पास भूमिगत सिंचाई प्रणाली है, तो यह देखने के लिए जांचें कि क्या आपके पास बैकफ़्लो असेंबली है। बैकफ़्लो असेंबली एक पीतल का वाल्व है जो आमतौर पर आपके पानी के मीटर और उस बिंदु के बीच होती है जहां आपकी वॉटर सर्विस लाइन आपके घर में प्रवेश करती है, जो आमतौर पर मीटर बॉक्स जैसे एक छोटे हरे बॉक्स में होती है। अगर आपकी सिंचाई प्रणाली में बैकफ़्लो असेंबली शामिल नहीं है या अगर आप एक नई भूमिगत सिंचाई प्रणाली इंस्टॉल कर रहे हैं, तो Bellevue शहर के प्लंबिंग कोड के लिए आपको कम से कम डबल चेक वाल्व असेंबली (Double Check Valve Assembly, DCVA) इंस्टॉल करने की आवश्यकता होती है।

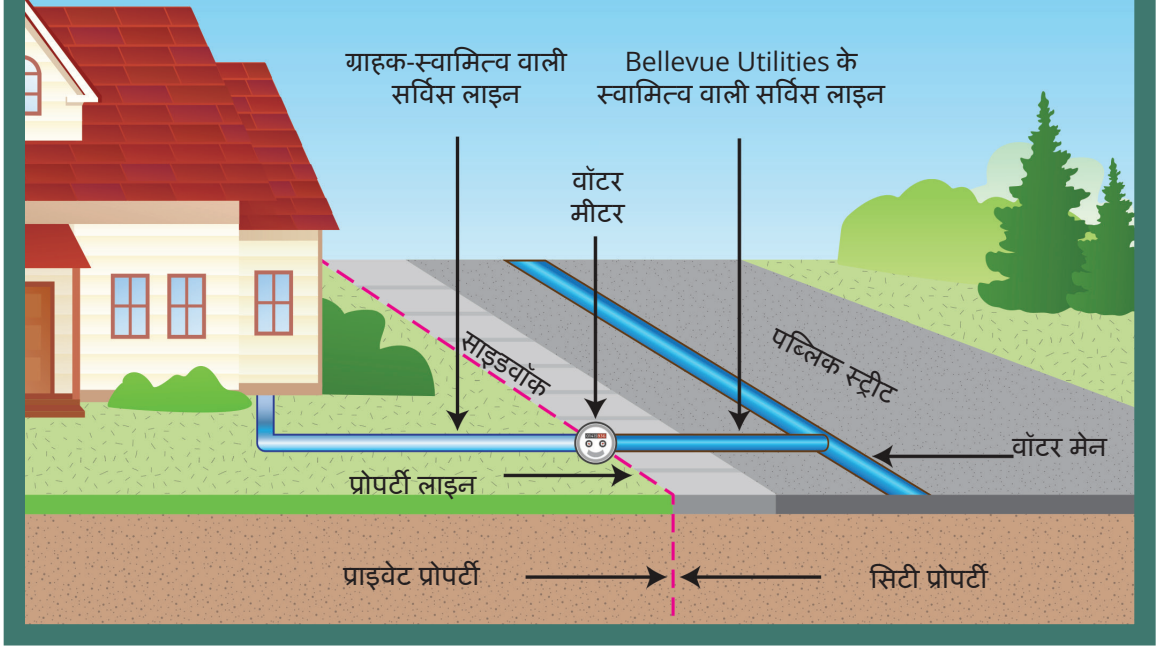
अपने बैकफ़्लो असेंबली डिवाइस का सालाना परीक्षण करें।

एक बार इंस्टॉल या अवस्थित हो जाने पर, आपको राज्य-प्रमाणित बैकफ़्लो असेंबली परीक्षक द्वारा सालाना असेंबली का परीक्षण करना होगा। यह पक्का करता है कि असेंबली सार्वजनिक पेयजल की सुरक्षा के लिए ठीक से काम कर रही है। राज्य-प्रमाणित परीक्षकों की सूची या बैकफ़्लो असेंबली परीक्षण पर किसी भी प्रश्न के लिए, कृपया City of Bellevue Backflow Prevention से 425-452-4201 पर संपर्क करें या bellevuewa.gov/backflow पर जाएं।

अपनी सिंचाई व्यवस्था का उचित रख-रखाव करें।

अपनी सिंचाई प्रणाली को शीतकालीन बनाते समय, पक्का करें कि संपीड़ित हवा हमारी जल वितरण प्रणाली में अनजाने में हवा के प्रवेश से बचने के लिए उचित रूप से स्थापित ब्लोआउट कनेक्शन से जुड़ी हुई है।

सर्विस लाइन इन्वेंटरी



देश के पेयजल में सीसे के संपर्क के जोखिम को कम करने के प्रयास में, US EPA को सभी जल उपयोगिताओं को एक लीड सर्विस लाइन इन्वेंटरी करने और 16 अक्टूबर, 2024 तक परिणाम उपलब्ध करने की आवश्यकता है। सर्विस लाइन एक छोटी पाइप है जो वॉटर मेन से वॉटर मीटर (Bellevue Utilities के स्वामित्व में) और वॉटर मीटर से घर (गृहस्वामी के स्वामित्व में) तक चलती है। Bellevue Utilities ने वॉटर मेन से वॉटर मीटर तक की सर्विस लाइन्स में कभी भी सीसे का उपयोग नहीं किया है और 1968 में पूरे King County में सीसे की सर्विस लाइन्स के उपयोग पर प्रतिबंध लगा दिया गया था। हालाँकि, 1968 से पहले बने घरों में वॉटर मीटर से लेकर घर तक लेड के पाइप हो सकते थे।

Bellevue Utilities ने Bellevue Utilities और गृहस्वामी दोनों के स्वामित्व वाली सर्विस लाइन्स की एक सूची तैयार की है। हालाँकि, ऐतिहासिक रूप

से Bellevue Utilities ने सर्विस लाइन के गृहस्वामी-पक्ष पर सामग्री डेटा एकत्र नहीं किया है; इसलिए, इन्हें सूची में "अज्ञात" के तौर पर दिखाया जाएगा। हम अपने ग्राहकों को इस विकल्प के बारे में सूचित कर रहे हैं। भविष्य में, हम सामग्री द्वारा टाइप की गई अज्ञात सर्विस लाइन्स की संख्या को कम करने के लिए Bellevue Utilities पक्ष और ग्राहक पक्ष सर्विस लाइन सामग्री की जानकारी दोनों के साथ अपने डेटा को अपडेट करने के लिए काम करेंगे।

2017, 2020 और फिर 2023 में, Bellevue Utilities ने वर्तमान US EPA के लेड और कॉपर रूल के अनुसार 52-68 घरों के आवासीय नलों से सीसे का सैंपल लिया। सभी तीन सैंपल वाली घटनाओं पर, कोई भी सैंपल कार्रवाई स्तर से ऊपर नहीं था। कभी-कभी निम्न-स्तरीय जांचें ग्राहक के फिक्स्चर और ग्राहक की सैंपल वाली तकनीकों से जुड़ी होती हैं।

क्योंकि हम एक ऑनलाइन टूल बना रहे हैं जो हमारे ग्राहकों को उनके घरों और व्यवसायों से जुड़े डेटा को देखने की अनुमति देगा इसलिए अगर आपको सामग्री या प्रतिस्थापन की तारीख पता हो तो हम आपकी सर्विस लाइन के बारे में जानकारी उपलब्ध कराने में आपकी सहायता मांग रहे हैं। इसके अलावा, अगर आपके कोई प्रश्न या चिंताएं हैं, तो हम सर्विस लाइन कनेक्शन से जुड़ी सामग्री का निर्धारण करने में सहायता करने में खुशी महसूस करेंगे।

US EPA के लेड और कॉपर रूल रीविजन और लेड सर्विस लाइन इन्वेंटरी के बारे में अधिक जानकारी शहर की वेबसाइट www.bellevuewa.gov/lead-service-line पर नीचे दिए गए QR कोड को स्कैन करके पाई जा सकती है।



आपके पानी का पूरे वर्ष बड़े पैमाने पर जांच और परीक्षण किया जाता है। लगभग 200 केमिकल कम्पाउंड के परीक्षण के बाद, केवल कुछ का ही पता चला (नीचे तालिका देखें)। अगर आप उन केमिकल कम्पाउंड की पूरी सूची देखना चाहते हैं जिनका परीक्षण किया गया था लेकिन पता नहीं चला, तो कृपया जल गुणवत्ता को 425-452-6192 पर कॉल करें या bellevuewa.gov/drinkingwaterquality पर जाएं।

इसका पता चला कम्पाउंड	यूनिट्स	EPA's स्वीकार्य सीमाएं		Cedar के पानी में स्तर		Tolt के पानी में स्तर		टिपिकल सोर्सिज
		MCLG	MCL	औसत	रेंज	औसत	रेंज	
प्राकृतिक पानी								
कुल जैविक कार्बन	ppm	NA	TT	0.76	0.42 से 1.12	1.26	0.99 से 2.49	पर्यावरण में प्राकृतिक रूप से मौजूद है
खत्म हुआ पानी								
मैलापन	NTU	NA	TT	0.38	0.19 से 3.5	0.04	0.02 से 0.12	मृदा अपवाह
आर्सेनिक	ppb	0	10	0.4	0.3 से 0.6	0.3	0.2 से 0.4	प्राकृतिक निक्षेपों का कटाव
बेरियम	ppb	2000	2000	1.5	1.3 से 1.7	1.2	1.1 से 1.4	प्राकृतिक निक्षेपों का कटाव
ब्रोमेट**	ppb	0	10	0.7	ND से 11	0.1	ND से 2	पेयजल कीटाणुशोधन का उपोत्पाद
फ्लोराइड	ppm	4	4	0.7	0.5 से 0.8	0.7	0.6 से 0.8	जल योजक, जो मजबूत दांत बनाते हैं
नाइट्रेट	ppm	10	10	0.1	एक सैंपल	0.1	एक सैंपल	प्राकृतिक निक्षेपों का कटाव
कुल ट्राइहैलोमेथेनेस	ppb	NA	80	औसत = 27 रेंज = 13.6 से 47.4				पेयजल क्लोरीनीकरण के उपोत्पाद
हेलोएसिटिक एसिड (5)	ppb	NA	60	औसत = 23 रेंज = 14.5 से 27.7				
क्लोरीन	ppm	MRDLG = 4	MRDL = 4	औसत = 0.91 रेंज = 0.06 से 1.72				रोगाणुओं को नयित्तरि करने के लिए जल योजक का इसतेमाल किया जाता है

**Seattle Public Utilities, जहां Bellevue अपना पानी खरीदता है, को नियमित आधार पर विशिष्ट संदूषकों के लिए आपके पीने के पानी की जांच करने की आवश्यकता होती है। नियमित जांच के परिणाम इस बात का संकेतक हैं कि आपका पीने का पानी स्वास्थ्य मानकों को पूरा करता है या नहीं। अक्टूबर 2023 में, Tolt आपूर्ति के लिए ब्रोमेट सैंपल का विश्लेषण नहीं किया गया था और इसलिए SPU उस दौरान आपके पीने के पानी की गुणवत्ता के बारे में सुनिश्चित नहीं हो सकता है। हालांकि, अक्टूबर 2023 से ऐतिहासिक डेटा और परिणामों के आधार पर, Tolt में ब्रोमेट का स्तर आम तौर पर पता लगाने योग्य नहीं है।

पिछले पृष्ठ पर तालिका के लिए परिभाषाएं

MCLG: अधिकतम संदूषक स्तर लक्ष्य (Maximum Contaminant Level Goal) - पीने के पानी में संदूषक का वह स्तर, जिसके नीचे स्वास्थ्य के लिए कोई ज्ञात या अपेक्षित जोखिम नहीं है। MCLG सुरक्षा की गंजाइश की अनुमति देता है।

MCL: अधिकतम संदूषक स्तर - पीने के पानी में अनुमत संदूषक का उच्चतम स्तर। सर्वोत्तम उपलब्ध उपचार प्रौद्योगिकी का इस्तेमाल करके MCL को यथासंभव MCLG के करीब सेट किया जाता है।

MRDL: अधिकतम अवशिष्ट कीटाणुनाशक स्तर (Maximum Residual Disinfectant Level) - पीने के पानी में अनुमत कीटाणुनाशक का उच्चतम स्तर। इस बात के पुख्ता सबूत हैं कि माइक्रोबियल संदूषकों को नियंत्रित करने के लिए कीटाणुनाशक डालना आवश्यक है।

MRDL: अधिकतम अवशिष्ट कीटाणुनाशक स्तर लक्ष्य - पीने के पानी में कीटाणुनाशक का वह स्तर, जिसके नीचे स्वास्थ्य के लिए कोई ज्ञात या अपेक्षित जोखिम नहीं है। MRDLG, माइक्रोबियल संदूषकों को नियंत्रित करने के लिए कीटाणुनाशकों के इस्तेमाल के लाभों को नहीं दिखाते हैं।

TT: उपचार की तकनीक (Treatment Technique) - पीने के पानी में संदूषक के स्तर को कम करने के उद्देश्य से एक आवश्यक प्रक्रिया।

NTU: नेफेलोमेट्रिक टर्बिडिटी यूनिट (Nephelometric Turbidity Unit) - टर्बिडिटी इस बात का माप है कि पानी कितना साफ दिखता है। 2023 में Cedar आपूर्ति पर लागू होने वाली टर्बिडिटी MCL, 5 NTU है और Tolt आपूर्ति के लिए यह एक महीने में कम से कम 95% सैंपल के लिए 0.3 NTU थी। 2023 में 100% Tolt सैंपल 0.3 NTU से नीचे थे।

NA: उपयुक्त नहीं (Not Applicable) **ND:** पता नहीं चला (Not Detected)

ppm: 1 पार्ट पर मिलियन = 1 mg/L = 1 मिलीग्राम पर लीटर

ppb: 1 पार्ट पर बिलियन = 1 ug/L = 1 माइक्रोग्राम पर लीटर

1 ppm = 1000 ppb

लेड और कॉपर की जांच के परिणाम

पैरामीटर और यूनिट्स	MCLG	एक्शन लेवल+	2023 परिणाम*	होम्स से अधिक एक्शन लेवल	सोर्स
लेड, ppb	0	15	3.7	52 में से 0	घर का सुक्षारण प्लंबिंग सिस्टम
कॉपर, ppm	1.3	1.3	0.11	52 में से 0	

+ 90वां प्रतिशत: यानी 90 प्रतिशत सैंपल दिखाई गई वैल्यू से कम थे।

*संदूषक की सांद्रता, जो अधिक होने पर उपचार या अन्य आवश्यकताओं को ट्रिगर करती है जिनका जल प्रणाली को पालने करना चाहिए।

अगर उपलब्ध है, तो सीसे का अधिक स्तर गंभीर स्वास्थ्य समस्याएं पैदा कर सकता है, खासकर गर्भवती महिलाओं और छोटे बच्चों के लिए। पीने के पानी में सीसा मुख्य रूप से सेवा लाइनों और घरेलू पाइपलाइन से जुड़ी सामग्रियों और घटकों की वजह से होता है। Bellevue Utilities उच्च गुणवत्ता वाला पेयजल उपलब्ध कराने के लिए जिम्मेदार है, लेकिन प्लंबिंग घटकों में उपयोग की जाने वाली सामग्रियों की विविधता को नियंत्रित नहीं कर सकती है। जब आपका पानी कई घंटों से रुका हुआ हो, तो आप पीने या खाना पकाने के लिए पानी का उपयोग करने से पहले अपने नल को 30 सेकंड से 2 मिनट तक फ्लश करके सीसे के संपर्क में आने की संभावना को कम कर सकते हैं। अगर आप अपने पानी में सीसे को लेकर चिंतित हैं, तो आप अपने पानी का परीक्षण करा सकते हैं। पीने के पानी में सीसा, परीक्षण के तरीकों और जोखिम को कम करने के लिए आपके द्वारा उठाए जाने वाले कदमों की जानकारी सुरक्षित पेयजल हॉटलाइन या <http://www.epa.gov/safewater/lead> पर उपलब्ध है।



पानी से संबंधित अक्सर पूछे जाने वाले सवाल

क्या Bellevue का पानी पीने और उपयोग करने के लिए सुरक्षित है?

बिल्कुल हां! Bellevue का पानी बहुत साफ है और ओजोन और क्लोरीन से कीटाणुरहित है। आप इसे सीधे नल में से पी सकते हैं। पानी को पीने या इस्तेमाल करने से पहले उसे छानना या उबालना जरूरी नहीं है। बोटलबंद पानी यात्रा के लिए सुविधाजनक है, लेकिन जब आप घर पर हों तो यह उपयोग करना आवश्यक नहीं है, जहां आप बस नल चालू कर सकते हैं। क्या आप जानते हैं कि कुछ बोटलबंद पानी को यहीं Bellevue में बोटलबंद किया जाता है?

मेरे पीने के पानी में स्वाद और गंध की समस्या क्यों है?

हमारे अनुभव से, स्वाद और गंध संबंधी समस्याएं आमतौर पर रुके हुए पानी या चार्ज किए गए गार्डन होज की वजह से होती हैं। घरेलू प्लंबिंग प्रणाली में पानी के पाइप सभी अलग-अलग दिशाओं में फैले होते हैं। अगर कोई ऐसा भाग है जिसका सामान्य रूप से इस्तेमाल नहीं किया जाता है, तो वहां का पानी खराब हो सकता है और दुर्गंध पैदा कर सकता है जिससे स्वाद और गंध की समस्या हो सकती है क्योंकि पानी घर के दूसरे हिस्सों, जैसे कि, रसोई में जाता है।

आपको अपनी प्लंबिंग प्रणाली को ताजा करने के लिए बस अंदर और बाहर सभी ठंडे पानी के नल को लगभग 3 से 5 मिनट तक फ्लश करना होगा। यह आमतौर पर किसी भी स्वाद और गंध की समस्या का हल कर देता है।

अगर आपको बहुत तेज केमिकल स्वाद या गंध का अनुभव होता है, तो यह देखने के लिए जांचें कि क्या आपके पास कनेक्ट किया हुआ गार्डन होज है। अपने गार्डन के होज को कनेक्ट किया हुआ और दबावयुक्त छोड़ने से गार्डन के होज का पानी आपकी घरेलू प्लंबिंग प्रणाली में वापस प्रवाहित हो जाएगा, जिससे पानी का स्वाद या गंध रबर या बहुत तेज रसायन की तरह आने लग जाएगा। इस समस्या को ठीक करने के लिए, सभी गार्डन होजों को डिस्कनेक्ट करें और फिर अपनी प्लंबिंग प्रणाली को ताजा करने के लिए सभी ठंडे नलों को 3 से 5 मिनट तक के लिए फ्लश करें। उपयोग में न होने पर गार्डन होज को डिस्कनेक्ट करना हमेशा एक अच्छी आदत है।

Bellevue का पीने का पानी कठोर है या मृदु?

Bellevue का पीने का पानी बहुत मृदु है। अपने कपड़ों या डिशवॉशिंग मशीनों के लिए विशेष वॉटर सॉफ़्नर का इस्तेमाल करना आवश्यक नहीं है।

पानी की "कठोरता" और "कोमलता" कैल्शियम और मैग्नीशियम जैसे खनिजों की सांद्रता के कारण होती है। पानी को "मृदु" माना जाता है जब इसमें खनिज की सामग्री कम होती है। Bellevue के पीने के पानी की कठोरता लगभग 1.48 ग्रेन प्रति गैलन या 25.4 mg/L है।

मेरे सिंक और नालियों के आसपास गुलाबी या काले दाग हैं।

वे गुलाबी या काले दाग वायुजनित खमीर, फफूंद और/या बैक्टीरिया की मिश्रित जीवाणुओं की वृद्धि हैं जो नम स्थितियों में अच्छी तरह से बढ़ते हैं। वे आपके पीने के पानी से नहीं हैं। ये घटनाएं विशेष रूप से गर्मियों में बढ़ सकती हैं जब आर्द्रता और गर्म तापमान माइक्रोबियल विकास दर को बढ़ाती है। बार-बार सफाई करने से इन्हें हटाया जा सकता है।



मेरा पानी सफ़ेद और दूधिया सा दिखाई देता है।

पानी के सफ़ेद या दूधिया होने की संभावना सबसे अधिक हवा के बारीक बुलबुले के कारण होती है। अगर आप पानी को एक साफ गिलास में रखकर देखें, तो लगभग दो मिनट में पानी नीचे से साफ हो जाना चाहिए। वातन से कोई स्वास्थ्य जोखिम नहीं है और यह हमारी वितरण प्रणाली या घरेलू पाइपलाइन प्रणाली में उत्पन्न हो सकता है। अगर आपको कोई चिंता है तो कृपया Bellevue Utilities जल गुणवत्ता से संपर्क करें।

मेरे नल से बेतरतीब ढंग से काला पानी निकलता है और फिर तुरंत गायब हो जाता है। यह क्या है?

बेतरतीब ढंग से दिखाई देने वाला काले रंग का पानी आमतौर पर पुरानी गर्म पानी की टंकी की वजह से होता है। अत्यंत महीन काले कण गर्म पानी की टंकी के आंतरिक संक्षारण की वजह से हैं। एक सामान्य



बिजली या गैस वाले गर्म पानी की टंकी का सेवा जीवन लगभग 8 से 10 वर्ष होता है। अगर आप कभी-कभी काले पानी का अनुभव कर रहे हैं और आपकी गर्म पानी की टंकी आठ साल से अधिक पुरानी है, तो आप अपनी गर्म पानी की टंकी को बदलने का सोच सकते हैं।

अगर मेरे पानी में असामान्य गंध, स्वाद या रूप हो तो मुझे किस को संपर्क करना चाहिए?

आपके पानी की गंध, स्वाद या रंग में बदलाव हमेशा स्वास्थ्य के लिए चिंता का विषय नहीं हो सकता है। हालांकि, कभी-कभी परिवर्तन समस्याओं का संकेत हो सकते हैं। अगर आप अपने पानी में कोई परिवर्तन देखते हैं, तो कृपया Bellevue Utilities को 425-452-7840 पर कॉल करें।



City of Bellevue Utilities
PO Box 90012
Bellevue, WA 98009-9012

PRSR STD
U.S. पोस्टेज
भुगतान किया गया
Bellevue, WA
परमिट नंबर 61

ECRWSS पोस्टल ग्राहक

महत्वपूर्ण संपर्क जानकारी

Bellevue Utilities
450 110th Avenue NE
Bellevue, WA 98009-9012
ईमेल: OMSupport@bellevuewa.gov
वेबसाइट: www.bellevuewa.gov/utilities

Utilities के कर्मचारी आपात स्थिति से निपटने के लिए 24 घंटे उपलब्ध रहते हैं। पीने के पानी की गुणवत्ता, क्रॉस कनेक्शन और बैकफ्लो असेंबली परीक्षण, वॉटर मैन टूटने, बाढ़, सीवर ओवरफ्लो या प्रदूषक फैलने के बारे में प्रश्नों या सहायता के लिए, कृपया 425-452-7840 पर कॉल करें।

गैर-कार्य घंटों के दौरान, आपातकाल कॉलों का उत्तर कर्मचारियों द्वारा दिया जाता है जो उपयुक्त स्टैंड-बाय कर्मियों से संपर्क करेंगे।

शामिल रहें! पर्यावरण सेवा आयोग (Environmental Services Commission) एक नागरिक समूह है जो Utilities से संबंधित मुद्दों पर Bellevue सिटी काउंसिल को सलाह देता है। मीटिंग की तारीखों और अन्य जानकारी के लिए ESC@bellevuewa.gov पर ईमेल करें या bellevuewa.gov/ESC पर जाएं।

Utility बिलिंग 425-452-6973
अपने उपयोगिता बिल का ऑनलाइन भुगतान करने के लिए कृपया
myutilitybill.bellevuewa.gov पर जाएं

परमिट प्रसंस्करण 425-452-4898
mybuildingpermit.com

इस रिपोर्ट में आपके पीने के पानी के बारे में महत्वपूर्ण जानकारी शामिल है। इसे अन्य भाषाओं में पढ़ने के लिए, www.bellevuewa.gov/drinkingwaterquality पर जाएं



本报告包含与您的饮用水有关的重要信息。如需阅读其他语言版本，请访问 www.bellevuewa.gov/drinkingwaterquality

本報告內含關於您飲用水的重要資訊。若需要使用其他語言閱讀此資訊，請參觀網站 www.bellevuewa.gov/drinkingwaterquality



MyBellevue ऐप यहां उपलब्ध है:



इस रिपोर्ट में आपके पीने के पानी के बारे में महत्वपूर्ण जानकारी है। इसे अन्य भाषाओं में पढ़ने के लिए www.bellevuewa.gov/drinkingwaterquality पर जाएं

本報告書にはあなたの飲料水に関する重要な情報が記載されています。英語以外の言語でお読みになる場合、www.bellevuewa.gov/drinkingwaterquality をご覧ください。

이 보고서에는 식수에 관한 중요한 정보가 들어 있습니다. 다른 언어로 읽으시려면, 다음 웹사이트를 방문하십시오: www.bellevuewa.gov/drinkingwaterquality

Este informe contiene información importante acerca de la agua potable. Para leerla en otros idiomas, visite www.bellevuewa.gov/drinkingwaterquality

Данный отчет содержит важные сведения о питьевой воде в вашем регионе. На других языках он доступен по адресу: www.bellevuewa.gov/drinkingwaterquality

Các báo cáo này chứa các thông tin quan trọng về nước uống của quý vị. Để đọc bằng các thứ tiếng khác, truy cập www.bellevuewa.gov/drinkingwaterquality



रिपोर्ट को ऑनलाइन देखने के लिए स्कैन करें

ॐ वैकल्पिक प्रारूपों, दुभाषियों या उचित संशोधन अनुरोधों के लिए कृपया कम से कम 48 घंटे पहले 425-452-6168 (वॉइस) पर फोन करें या adatitleVI@bellevuewa.gov पर ईमेल करें. संशोधनों के संबंध में शिकायतों के लिए, Bellevue शहर ADA, शीर्षक VI और ADATitleVI@bellevuewa.gov में समान अवसर अधिकारी से संपर्क करें।