

वाटर क्वालिटी रिपोर्ट 2022



इस रिपोर्ट में आपके पीने के पानी और 2021 के
टेस्टिंग रिज़ल्ट्स के बारे में ज़रूरी जानकारी है।



पानी की कीमत

अगर पानी नहीं होता तो सुबहें समान न होतीं

आपने इस बारे में कभी सोचा नहीं होगा कि पानी आपको कैसे मिलता है या जब यह नाली में बहता है, तो ये कहाँ जाता है। आपको सोचना की ज़रूरत भी नहीं है, क्योंकि यह हम करते हैं। हम पंप और पाइप डालते हैं, जो साफ़ पानी पहुँचाते हैं और गंदे पानी को सुरक्षित तरीके से दूर ले जाते हैं और साफ़ करते हैं। लेकिन वे सिस्टम पुराने होते जा रहे हैं। जीवन के इस सबसे ज़रूरी संसाधन को उपलब्ध करना जारी रखने के लिए कई भागों को ठीक करने, अपग्रेड करने या बदलने की ज़रूरत है। उनके खराब होने तक इंतज़ार करना कोई विकल्प नहीं है।

आपके पानी और गंदे पानी के बिल उन निवेशों के लिए भुगतान करते हैं, जो आपके जागने के पल से साफ़, सुरक्षित पानी की उपलब्धता की गारंटी देते हैं। और पूरे दिन, हरेक दिन।

पानी-अनिवार्य।
भरोसेमंद। अनमोल।

जानें कि पानी आपके लिए कैसे काम करता है।
TheValueofWater.org पर विज़िट करें

DOH.wa.gov/drinkingwater

Value of Water
COALITION

स्रोत: Washington (WA) राज्य Department of Health

आप रोज़ जो साफ़ और सुरक्षित पानी पीते हैं, वह Cedar River और Tolt River के दक्षिणी फ़ोर्क से आता है। यह पानी Cascade Water Alliance (Cascade) के ज़रिये प्राप्त किया जाता है, जो अपनी सदस्य उपयोगिताओं की ओर से Seattle Public Utilities से अपना पानी खरीदता है। Cascade के पास Lake Tapps भी है, जो ज़रूरत पड़ने पर नगरपालिका के पीने के पानी के भावी स्रोत के रूप में काम कर सकता है। Cascade नगर निगम है, जिसका गठन 1999 में क्षेत्र में नगर पालिकाओं को पानी का विश्वसनीय स्रोत प्रदान करने के लिए किया गया था। इसमें Bellevue, इस्साक्वा, किर्कलैंड, रेडमॉन्ड, तुकविला, Sammamish Plateau Water, और Skyway Water and

Sewer District शामिल हैं। अपने समुदाय की साफ़, सुरक्षित और भरोसेमंद पेयजल की भावी उपलब्धता को निर्धारित करने में हरेक सदस्य की आवाज़ का महत्व है। इसके अलावा, Cascade अपने सभी सहयोगी एजेंसी निवासियों, विद्यार्थियों, व्यवसायों और व्यापक रूप से समुदाय के लिए प्रोग्रामों, इवेंट्स, आउटरीच और शिक्षा के प्लान बनाता है और उन्हें लागू करता है। ये प्रोग्राम पानी का समझदारी से इस्तेमाल करने के सबसे अच्छे तरीकों को दिखाने में मदद करते हैं, जिसमें www.cascadewater.org पर पाए जाने वाले मुफ़्त परिरक्षण आइटम और रीसोर्स उपलब्ध कराना शामिल है। आज पानी बचाने का मतलब भविष्य

में अतिरिक्त जल स्रोतों को विकसित करने की ज़रूरत को विलंबित करना है। Cascade अपने सदस्यों के साथ-साथ सेंट्रल Puget Sound क्षेत्र में अन्य प्रमुख जल प्रदाताओं के साथ मिलकर काम करता है, ताकि अभी और भविष्य में क्षेत्रीय जल आपूर्ति की ज़रूरतों के लिए प्लान किया जा सके। यह सुनिश्चित करेगा कि भविष्य के लिए और प्राकृतिक या अन्य आपात स्थितियों के लिए पानी उपलब्ध रहेगा। Bellevue Utilities और Cascade हमारी अभी और भविष्य की, पानी की ज़रूरतों को पूरा करने का प्लान बना रहे हैं।

आपका पानी कहाँ से आता है

Tolt River का वाटरशेड

Bellevue Utilities और Cascade हमारी अभी और भविष्य की, पानी की ज़रूरतों को पूरा करने का प्लान बना रहे हैं।

पानी का उपचार

आपके स्वास्थ्य की रक्षा और पानी की क्वालिटी में सुधार करने हेतु, Tolt River और Cedar River से हमारे पीने के पानी की सप्लाई को अल्ट्रावायलेट लाइट (ultraviolet light, UV) और ओज़ोन के साथ कीटाणुरहित किया जाता है। क्लिप्टोस्पोरिडियम



टोल्ट ट्रीटमेंट प्लांट

और दूसरे सूक्ष्मजीवों को नष्ट करने में ओज़ोन के इस्तेमाल से कीटाणुशोधन बहुत प्रभावी होता है। जब पानी डिस्ट्रीब्यूशन सिस्टम में होता है, तो हैजा, जिआर्डियासिस, और सैल्मोनेल्लोसिस जैसी बीमारियों को रोकने के लिए और पुनर्सदृष्टन से सुरक्षा कवच के रूप में काम करने के लिए आपके पानी में



टोल्ट ट्रीटमेंट प्लांट फिल्टर चैनल

क्लोरीन मिलाया जाता है। आपके पीने के पानी में क्लोरीन का औसत स्तर 2021 में 0.94 भाग प्रति मिलियन (parts per million, ppm) था। 1968 में Seattle पब्लिक वोट के अनुसार, दाँतों की सड़न को रोकने के लिए, जल उपचार के दौरान Seattle Public Utilities (SPU) द्वारा फ्लोराइड मिलाया जाता है। 2021 में आपके पीने के पानी में औसत फ्लोराइड का स्तर 0.7 ppm था। इसके अलावा, पीएच (pH) स्तरों (एसिडिटी का एक माप) को

8.2 के लक्ष्य तक बढ़ाने के लिए पानी की सप्लाई में सोडियम हाइड्रॉक्साइड मिलाया जाता है। इन पीएच (pH) स्तरों को प्लंबिंग के लिए पानी को कम संक्षारक बनाने और पीने के पानी में घुलने वाले लेड और तांबे की मात्रा को कम करने के लिए एडजस्ट किया जाता है। उपचार के बाद, आपके पानी में दूषित करने वाले पदार्थ बहुत कम होते हैं, और जो मौजूद होते हैं, वे स्वीकार्य सीमा से कम होते हैं।

Legionella की रोकथाम

Legionella के बारे में कुछ शब्द

Legionella ऐसे रोगजनक बैक्टीरिया हैं, जो फेफड़ों के गंभीर संक्रमण का कारण बन सकते हैं।

पिछले कुछ सालों में, कोविड-19 के फैलाव को कम करने में मदद करने हेतु कई इमारतें जनता के लिए बंद कर दी गई हैं या उनके लिए एक्सेस सीमित है। हालाँकि डिस्ट्रीब्यूशन सिस्टम में आपके पीने के पानी को बड़े पैमाने पर टेस्ट किया गया है, ताकि यह सुनिश्चित हो सके कि वह सुरक्षित है, वहीं बिल्डिंग के पानी के इस्तेमाल में परिणामी गिरावट से बायोफिल्म का खतरा बढ़ जाता है, जो बिल्डिंग प्लंबिंग और क्लिंग टॉवर, पूल, सजावटी फव्वारे, हॉट टब और अन्य उपकरण जैसे संबंधित उपकरणों में Legionella की बढ़ोतरी में मदद करता है। Legionella की बढ़ोतरी को रोकने के लिए, इन सिस्टम्स को एक्टिव तरीके से मैनेज किया जाना और बनाए रखा जाना चाहिए। अगर Legionella

कम-इस्तेमाल के पीरियड के दौरान बढ़ता है, तो शटडाउन के दौरान और पूरा इस्तेमाल दुबारा शुरू होने पर बिल्डिंग के यूजर्स को लीजियोनेयर्स बिमारी और पॉटिएक बुखार का बहुत ज़्यादा खतरा होता है। जबकि Legionella सबसे मुख्य खतरा है, दूसरे अवसरवादी रोगजनक और धातु के जंग की चिंताएँ भी बंद या कम इस्तेमाल की स्थितियों से बढ़ जाती हैं। बंद बिल्डिंग और कम ऑक्सीपेसी इमारतों के अंदर काम करने वाले सभी पर्यावरणीय सिस्टम्स को प्रभावित करते हैं, जिनमें 1) पीने योग्य और गैर-पीने योग्य पानी की व्यवस्था, 2) क्लिंग टॉवर, और 3) हीटिंग, वेंटिलेशन और एयर कंडीशनिंग (heating, ventilation and air conditioning, HVAC) शामिल हैं, जो आंतरिक रिसेटिव

ह्यूमिडिटी और कंट्रोल मोल्ड को नियंत्रित करते हैं। बिल्डिंग के यूजर्स के स्वास्थ्य की रक्षा के लिए इन सिस्टम्स को एक्टिव तरीके से मैनेज किया जाना और बनाए रखा जाना चाहिए। शटडाउन पीरियड के दौरान मैनेजिंग सिस्टम्स के अलावा, बिल्डिंग के मालिकों और ऑपरेटर्स को सार्वजनिक स्वास्थ्य सुरक्षा सुनिश्चित करने के लिए सोची-समझी स्टार्ट अप प्रोटोकॉल को लागू करने की ज़रूरत है। कार्य-विधियों को अभी लागू करके, आप जनता की रक्षा कर सकते हैं और बंद या आंशिक रूप से बंद सुविधाओं को सुरक्षित रूप से दुबारा खोलने के लिए ज़रूरी कदमों को कम कर सकते हैं। (स्रोत: Washington Dept. of Health)

Legionella के बारे में और ज़्यादा जानकारी के लिए, कृपया वॉशिंगटन स्टेट Department of Health की वेबसाइट www.doh.wa.gov/CommunityandEnvironment/DrinkingWater पर, या US Centers for Disease Control and Prevention की वेबसाइट www.cdc.gov/legionella/index.html पर विज़िट करें।

बंद बिल्डिंग और कम ऑक्सीपेसी इमारतों के अंदर काम करने वाले सभी पर्यावरणीय सिस्टम्स को प्रभावित करते हैं, जिनमें शामिल हैं:

क्लिंग सिस्टम्स



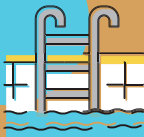
HVAC सिस्टम्स



क्लिंग टॉवर्स



स्विमिंग पूल



पीने के फव्वारे



सजावटी फव्वारे



बाथरूम



किचन



वॉटर सिस्टम्स



पानी की क्वालिटी का डेटा

आपके पानी को व्यापक रूप से पूरे साल मॉनिटर और टेस्ट किया जाता है। लगभग 200 केमिकल कंपाउंड्स की टेस्टिंग के बाद, केवल कुछ के बारे में ही पता चल पाया (नीचे दी गई टेबल देखें)। अगर आप उन केमिकल कंपाउंड्स की पूरी लिस्ट देखना चाहते हैं, जिनका टेस्ट किया गया था, लेकिन 2021 में उनका पता नहीं चला था या नीचे दिए गए डेटा के बारे में आपके कोई सवाल हों, तो कृपया वॉटर क्वालिटी (Water Quality) को 425-452-6192 पर कॉल करें या bellevuewa.gov/drinkingwaterquality पर विज़िट करें।

पाए गए कंपाउंड्स	यूनिट	EPA की स्वीकार्य सीमाएँ		Cedar पानी में स्तर		टोल्ड पानी में स्तर		वशिष्ट स्रोत
		MCLG	MCL	औसत	रेंज	औसत	रेंज	
कच्चा पानी								
कुल ऑर्गेनिक कार्बन	ppm	NA	TT	0.62	0.35 से 0.96	1.09	0.94 से 1.4	पर्यावरण में प्राकृतिक रूप से मौजूद
तेयार पानी								
गंदगी	NTU	NA	TT	0.29	0.17 से 1.97	0.03	0.02 से 0.24	मिट्टी का अपवाह
आर्सेनिक	ppb	0	10	0.42	0.36 से 0.52	0.27	0.23 से 0.31	नेचुरल डिपॉज़िट्स का कम होना
बेरियम	ppb	2000	2000	1.52	1.49 से 1.54	1.22	1.17 से 1.32	नेचुरल डिपॉज़िट्स का कम होना
ब्रोमेट	ppb	0	10	ND	ND	.07	ND से 8	पीने के पानी कीटाणुशोधन के बाय-प्रोडक्ट
फ्लोराइड	ppm	4	4	0.7	0.6 से 0.8	0.7	0 से 0.8	वॉटर एडिटिवि, जो मज़बूत दाँतों के लिए फ़ायदेमंद होते हैं
कुल ट्राइहैलोमीथेन्स	ppb	NA	80	औसत = 32 रेंज = 11.9 से 44.2				पीने के पानी के क्लोरीनेशन के बाय-प्रोडक्ट
हैलोएसेटिक एसिड (5)	ppb	NA	60	औसत = 36 रेंज = 17.0 से 41.3				
क्लोरीन	ppm	MRDLG = 4	MRDL = 4	औसत = 0.94 रेंज = 0.05 - 1.85				रोगाणुओं को कंट्रोल करने के लिए इस्तेमाल किए जाने वाले वॉटर एडिटिवि
रेडियम 228**	pCi/L	0	5	0.6	ND से 1.15	0.8	ND से 1.69	नेचुरल डिपॉज़िट्स का कम होना

** शुरुआती नमूनों में मामूली मौजूद था। आगे के नमूनों में बिल्कुल मौजूद नहीं था।

परिभाषाएँ

MCLG (Maximum Contaminant Level Goal): मैक्सिमम कन्टैमिनेंट लेवल गोल - पीने के पानी में संदूषक का स्तर, जिसके नीचे स्वास्थ्य के लिए कोई खतरा या अपेक्षित खतरा नहीं है। MCLGs बचाव की गुंजाइश में मदद करता है।

MCL (Maximum Contaminant Level): मैक्सिमम कन्टैमिनेंट लेवल - दूषित पानी का उच्चतम स्तर, जिसकी पीने के पानी में अनुमति है। MCLs को सबसे बेस्ट उपलब्ध टैक्नोलॉजी की मदद से, जहाँ तक मुमकिन हो, MCLGs के करीब सेट किया जाता है।

MRDL (Maximum Residual Disinfectant Level): मैक्सिमम रेसिड्युअल डिसइन्फेक्टेंट लेवल - दूषित पानी का उच्चतम स्तर, जिसकी पीने के पानी में अनुमति है। इस बात के पख्ता सबूत हैं कि माइक्रोबियल संदूषकों के नियंत्रण के लिए कीटाणुनाशक मिलाना ज़रूरी है।

MRDLG (Maximum Residual Disinfectant Level Goal): मैक्सिमम रेसिड्युअल डिसइन्फेक्टेंट लेवल गोल - पीने के पानी में डिसइन्फेक्टेंट का स्तर, जिसके नीचे स्वास्थ्य के लिए कोई खतरा या अपेक्षित खतरा नहीं है। MRDLGs माइक्रोबियल डिसइन्फेक्टेंट्स को नियंत्रित करने के लिए कीटाणुनाशकों के इस्तेमाल के फायदों को नहीं दर्शाते।

TT (Treatment Technique): टैक्निक टेक्नीक - पीने के पानी में डिसइन्फेक्टेंट के स्तर को कम करने के उद्देश्य से ज़रूरी प्रोसेस।

NTU (Nephelometric Turbidity Unit): नेफेलोमेट्रिक टर्बिडिटी यूनिट - टर्बिडिटी इस बात का माप है कि पानी कितना साफ़ दिखाई देता है। 2019 में Cedar की सप्लाई पर लागू किया गया मैलापन MCL 5 NTU है, और टोल्ड सप्लाई के लिए ये एक महीने में कम से कम 95% नमूनों के लिए 0.3 NTU था। 2019 में टोल्ड के 100% नमूने 0.3 NTU से नीचे थे।

NA (Not Applicable): लागू नहीं

ND (Not Detected): नाॅट डिटेक्टेड (पता नहीं चला)

ppm: 1 भाग प्रति मिलियन = 1 mg/L = 1 मिलीग्राम प्रति लीटर

ppb (part per billion): 1 भाग प्रति बिलियन = 1 ug/L = 1 माइक्रोग्राम प्रति लीटर

1 ppm = 1000 ppb

pCi/L (picocuries per liter) = पिकोक्युरी प्रति लीटर

लेड और तांबा

प्लंबिंग फिक्सचर्स से लेड कम करना

यदि मौजूद हो, तो लेड का उंचा स्तर गंभीर स्वास्थ्य समस्याएँ पैदा कर सकता है, खासकर गर्भवती महिलाओं और छोटे बच्चों के लिए। पीने के पानी में लेड मुख्य रूप से सर्विस लाइन और होम प्लंबिंग से जुड़ी सामग्री और घटकों से होता है। Bellevue Utilities उच्च क्वालिटी वाला पेयजल उपलब्ध कराने के लिए ज़िम्मेदार है, लेकिन प्लंबिंग घटकों में उपयोग की जाने वाली सामग्री की विविधता को नियंत्रित नहीं कर सकता।

जब आपका पानी कई घंटों से स्थिर हो, तो आप पीने या खाना पकाने के लिए पानी का इस्तेमाल करने से पहले अपने नल को 30 सेकंड से 2 मिनट तक फ्लश करके लेड के जोखिम की संभावना को कम कर सकते हैं। यदि आप अपने पानी

में लेड के बारे में चिंतित हैं, तो आप अपने पानी का टेस्ट करवा सकते हैं। पीने के पानी में लेड, टेस्टिंग मेथड और जोखिम को कम करने के लिए आप जो कदम उठा सकते हैं, उसकी जानकारी सेफ ड्रिंकिंग वॉटर हॉटलाइन से 1-800-426-4791 पर या यहाँ उपलब्ध है www.epa.gov/safewater/lead।

2020 में, Bellevue Utilities सेवा क्षेत्र में 62 घरों से लेड और तांबे के लिए नल के पानी के नमूने एकत्र किए गए और उनका विश्लेषण किया गया। ये नमूने वॉशिंगटन राज्य के Department of Health द्वारा आवश्यकतानुसार हर तीन साल में एकत्र किए जाते हैं। हमारी सेंपलिंग का अगला राउंड अगस्त 2023 में होगा। 2020 नमूना परिणाम नीचे दिए गए हैं।

लेड और तांबे को मॉनिटर करने के परिणाम

पैरामीटर और यूनिट	MCLG	एक्शन लेवल*	2020 परिणाम**	एक्शन लेवल को पार करने वाले घर	स्रोत
लेड, ppb	0	15	5.1	62 का 0	घरेलू प्लंबिंग सिस्टम्स का क्षरण
तांबा, ppm	1.3	1.3	0.16	62 का 0	

*दूषित करने वाले पदार्थ का कॉन्संट्रेशन, जो ज़्यादा होने पर, उपचार या अन्य ज़रूरतों को ट्रिगर करता है, जिन्हें वाटर सिस्टम को फॉलो करना चाहिए।

** 90वां पर्सेंटाइल: यानी 90 प्रतिशत नमूने दिखाए गए अंकों से कम थे।

US EPA से जानकारी

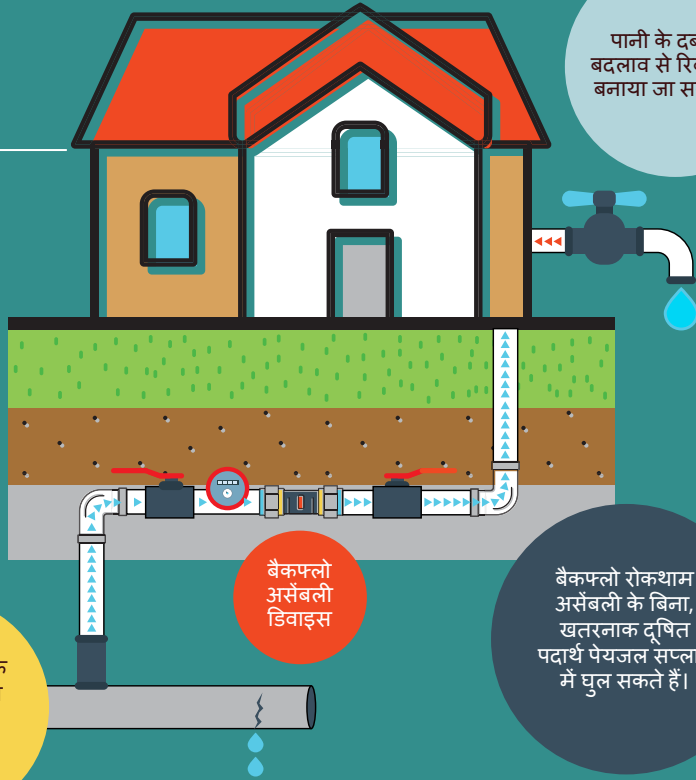
पीने के पानी के स्रोतों (नल का पानी और बोतलबंद पानी दोनों) में नदरियाँ, झीलें, नाले, तालाब, जलाशय, झरने और कुएँ शामिल हैं। जैसे ही पानी जमीन की सतह या जमीन के ज़रिये बहता जाता है, इसमें प्राकृतिक रूप से पाए जाने वाले खनजि, कुछ मामलों में, रेडियोएक्टिवि मटेरियल भी; और वे पदार्थ घुल जाते हैं, जो जानवरों की उपस्थिति या मानवीय गतिविधियों से उत्पन्न होते हैं। बोतलबंद पानी सहित पीने के पानी में कुछ संदूषकों की न्यूनतम कम मात्रा होने की उम्मीद की जा सकती है। इन संदूषकों की उपस्थिति अनिवार्य रूप से ये संकेत नहीं देती कि ऐसे पानी से स्वास्थ्य के

लिए कोई खतरा है। दूषित पदार्थों और संभावित स्वास्थ्य प्रभावों के बारे में और ज़्यादा जानकारी यूएस पर्यावरण संरक्षण एजेंसी (Environmental Protection Agency, EPA) की सुरक्षित पेयजल हॉटलाइन को 1-800-426-4791 पर कॉल करके प्राप्त की जा सकती है। कुछ लोग सामान्य आबादी की तुलना में पीने के पानी में दूषित पदार्थों के प्रतियुद्धा कमज़ोर हो सकते हैं। इम्यूनोकोम्प्रोमाइज़्ड व्यक्ति जैसे केमोथेरेपी से गुज़रने वाले कैंसर से पीड़ित व्यक्ति, वे व्यक्ति जिनका अंग प्रत्यारोपण हुआ हो, एचआईवी(HIV)/ एड्स(AIDS) या अन्य प्रतिक्रिया

प्रणाली विकार वाले लोग, कुछ बुजुर्ग, और शिशु विशेष रूप से संक्रमण के जोखिम में हो सकते हैं। इन लोगों को पीने के पानी के बारे में अपने स्वास्थ्य देखभाल प्रदाताओं से सलाह लेनी चाहिए। क्लोरोसोरोडियम और अन्य माइक्रोबियल संदूषकों द्वारा संक्रमण के जोखिम को कम करने के लिए उपयुक्त साधनों पर Environmental Protection Agency/ Centers for Disease Control दशिन-नरिदेश 1-800-426-4791 पर सुरक्षित पेयजल हॉटलाइन से उपलब्ध है।

बैकफ्लो को रोकना

हमारे पीने के पानी को रखने के लिए स्वच्छ और सुरक्षित



पानी के दबाव में बदलाव से रिवर्स फ्लो बनाया जा सकता है।

मुख्य जलमार्ग के टूटने से पानी का दबाव कम हो सकता है।

बैकफ्लो असेंबली डिवाइस

बैकफ्लो रोकथाम असेंबली के बिना, खतरनाक दूषित पदार्थ पेयजल सप्लाय में घुल सकते हैं।

बैकफ्लो असेंबली डिवाइस का पता लगाएँ या इन्स्टॉल करें।

यदि आपके पास भूमिगत सिंचाई प्रणाली है, तो यह देखने के लिए जाँचें कि क्या आपके पास बैकफ्लो असेंबली है। बैकफ्लो असेंबली पीतल का वाल्व होता है, जो आम तौर पर आपके पानी के मीटर और उस पाइंट के बीच पाया जाता है, जहाँ आपकी वॉटर सर्विस लाइन आपके घर में प्रवेश करती है, आम तौर पर मीटर बॉक्स के समान छोटे हरे रंग के बॉक्स में। यदि आपकी सिंचाई प्रणाली में बैकफ्लो असेंबली शामिल नहीं है या यदि आप नई भूमिगत सिंचाई प्रणाली इन्स्टॉल कर रहे हैं, तो City of Bellevue प्लंबिंग कोड के लिए आपको कम से कम डबल चेक वाल्व असेंबली (Double Check Valve Assembly, DCVA) इन्स्टॉल करनी होगी।

सालाना अपने बैकफ्लो असेंबली डिवाइस को टेस्ट करें।

इन्स्टॉल या स्थित होने के बाद, आपके पास स्टेट-सर्टिफाइड बैकफ्लो असेंबली टेस्टर द्वारा सालाना असेंबली का टेस्ट होना चाहिए। यह सुनिश्चित करता है कि सार्वजनिक पेयजल की सुरक्षा के लिए असेंबली ठीक से काम कर रही है। राज्य-प्रमाणित परीक्षकों की सूची या किसी बैकफ्लो असेंबली (Backflow Prevention) पर सवाल टेस्टिंग के लिए, कृपया City of Bellevue बैकफ्लो प्रिवेंशन से 425-452-4201 पर संपर्क करें या BellevueWA.gov/backflow पर विज़िट करें।

अपनी सिंचाई प्रणाली को ठीक से बनाए रखें।

अपनी सिंचाई प्रणाली को शीतकालित करते समय, सुनिश्चित करें कि हमारे वॉटर डिस्ट्रीब्यूशन सिस्टम में अनजाने में हवा के प्रवेश से बचने के लिए कंप्रेस्ड हवा ठीक से इन्स्टॉल किए गए ब्लोआउट कनेक्शन से जुड़ी हो।

जल उपयोग दक्षता

आज और भविष्य में हमारे समुदाय की जरूरतों के लिए पानी की सुरक्षित, भरोसेमंद सप्लाई प्रदान करने हेतु पानी का कुशलतापूर्वक इस्तेमाल करना ज़रूरी है। Bellevue और अन्य सदस्यों की ओर से, Cascade 31 दिसंबर, 2022 तक प्रति दिन 0.4 मिलियन गैलन की संचयी, वार्षिक पेयजल बचत प्राप्त करने के लिए संसाधनों को समर्पित करेगा।

2021 में, Bellevue Utilities ने अपने कस्टमर्स को 5.42 बिलियन गैलन पानी की सप्लाई की। Bellevue का वॉटर सिस्टम पूरी तरह से मीटर्ड है। यह शहर अपने पूरे डिस्ट्रीब्यूशन सिस्टम में लीक के कारण होने वाले पानी के नुकसान को कम करके पानी के कुशल इस्तेमाल को प्रोत्साहित करने के लिए अपनी भूमिका निभाता है। डिस्ट्रीब्यूशन सिस्टम लीकेज या पानी का नुकसान 2021 में कुल खपत का 9.7 प्रतिशत था, जो वॉशिंगटन राज्य के 10 प्रतिशत के स्टैंडर्ड से नीचे था।

Cascade Water Alliance (Cascade) अपने सदस्यों की ओर से जल दक्षता कार्यक्रम और सेवाएँ प्रदान करता है, जो Bellevue, Sammamish Plateau Water District और Skyway Water and Sewer District। 2021 में Cascade ने दूरस्थ वितरण विकल्पों के लिए संरक्षण कार्यक्रम उपायों को अपनाकर और कुछ कार्यक्रमों को अपरिवर्तित पेश करना जारी रखते हुए महामारी का जवाब दिया। 2021 जल दक्षता कार्यक्रम की मुख्य विशेषताओं में शामिल हैं:

- जल शिक्षा के लिए कक्षा में प्रस्तुतियाँ
 - विद्यार्थियों को घर पर पानी की पढ़ाई जारी रखने के लिए रिमोट लर्निंग मटेरियल प्रदान किए गए
 - ऑनलाइन लर्निंग पैकेट्स को 1,405 बार एक्सेस किया गया
 - 10,614 विद्यार्थी प्रभावों के साथ 493 कक्षा में प्रेज़ेंटेशन दिए गए
 - लर्निंग मटेरियल को सपोर्ट करने के लिए वीडियो डेवलप किए गए
 - विषयों की गहन जाँच के लिए लाइव रिमोट क्लासेस और वीडियो चैट सेशन ऑफर किए गए
- शिक्षकों और विद्यार्थियों के लिए सपोर्ट जो वॉटर सिस्टम्स के लिए प्रॉब्लम-बेस्ड शिक्षा कार्यक्रम (Problem-Based Learning for Water Systems) के जरिये वॉटर सिस्टम्स और पानी के मुद्दों के बारे में ज़्यादा गहराई से सीखना चाहते हैं।
- “We Need Water” (हमें पानी की जरूरत है) सोशल मीडिया अभियान Cascade के कार्यक्रमों और पानी के मुद्दों को प्रदर्शित करता है और Cascade सदस्य गतिविधियों को सह-प्रचार करता है
- EnergyStar-लेबल वाले कपड़े धोने वालों के लिए 1,095 छूट
- WaterSense-लेबल वाले शॉवरहेड्स के लिए 180 छूट
- 2,081 निःशुल्क शॉवर टाइमर्स, रेन गेज, टॉयलेट लीक डिटेक्शन ड्राई, और अन्य संरक्षण आइटम Cascade की वेबसाइट के जरिये उपलब्ध कराए गए हैं
- कस्टमर्स को वितरण के लिए बहु-पारिवारिक संपतियों और Cascade सदस्यों के अनुरोध पर मुफ्त संरक्षण आइटम वितरित किए गए
- उत्तर पश्चिमी फूल और उद्यान शो (Northwest Flower and Garden Show) में भागीदारी
- इस्साक्वा सैल्मन डेज़ में भागीदारी (Salmon Days)
- 2,102 उपस्थित लोगों के साथ तेरह रिमोट गार्डनिंग क्लासेस
- 119 उपस्थित लोगों के साथ छह व्यक्तिगत उद्यान भ्रमण टूरस
- US EPA के वार्षिक फिक्स ए लीक (Fix A Leak) वीक का प्रचार
- हाई-पीक सीज़न में का इस्तेमाल करने वाले कस्टमर्स जैसे स्कूल जिलों, पार्क विभागों और होमओनर संघों के लिए सिंचाई प्रणाली का आंकलन
- 174 संपर्कों के साथ क्षेत्रीय गार्डन हॉटलाइन में भागीदारी
- मिट्टी और जल प्रबंधन (Soil and Water Stewardship) कार्यक्रम देने के लिए Tilth Alliance के साथ
- पार्टनरशिप, जो निवासियों को स्थायी भूनिर्माण, वर्षा जल संचयन, ड्रिप सिंचाई, और अन्य पानी से जुड़े विषयों पर प्रशिक्षित करता है - बारह कम्युनिटी प्रोजेक्ट्स और कुल 138 प्रतिभागियों के साथ बारह ट्रेनिंग सेशन
- कुशल सिंचाई प्रणाली प्रबंधन और टिकाऊ भूनिर्माण के बुनियादी सिद्धांतों पर विद्यार्थियों और उद्योग के पेशेवरों को प्रशिक्षित करने के लिए सतत लैंडस्केप टेक्नोलॉजीज़ मान्यता प्राप्त कार्यक्रम की पेशकश करने के लिए Lake Washington Institute of Technology के साथ पार्टनरशिप
- लोकल जल संसाधनों पर स्ट्रीम मॉनिटर बनने के लिए निवासियों को प्रशिक्षित करने के लिए Sno-King Watershed Council के साथ पार्टनरशिप

इन कार्यक्रमों और सेवाओं ने जल दक्षता और जल संसाधनों के प्रबंधन को बढ़ावा दिया, जिसके परिणामस्वरूप सभी Cascade सदस्यों का प्रतिनिधित्व करने वाले हजारों कस्टमर संपर्क हुए और 2021 में प्रति दिन 37,092 गैलन पानी की अनुमानित बचत हासिल की। 2019-20 की बचत के साथ, ये Cascade के 2019-22 जल उपयोग दक्षता लक्ष्य के 57% का प्रतिनिधित्व करता है।

पानी से जुड़े FAQ



बेलेव्यू का पीने का पानी कठोर है या नरम?

Bellevue का पीने का पानी बहुत नरम होता है। अपने कपड़े या डिशवाशिंग मशीन के लिए विशेष पानी सॉफ़नर का इस्तेमाल करना ज़रूरी नहीं है।

पानी की "कठोरता" और "कोमलता" कैल्शियम और मैग्नीशियम जैसे खनिजों के कॉन्संट्रेशन के कारण होती है। कम मिनेरल कंटेंट होने पर पानी को "नरम" माना जाता है। Bellevue के पीने के पानी में लगभग 1.45 ग्रेन प्रति गैलन या 24.7 मिलीग्राम/लीटर की कठोरता होती है।

क्या मुझे अपने पानी की जाँच करवानी चाहिए?

Bellevue के पीने के पानी की सुरक्षा और क्वालिटी सुनिश्चित करने के लिए बड़े पैमाने पर टेस्ट और मॉनिटरिंग की गई है। 24 घंटे पानी की क्वालिटी को मॉनिटर करने वाले 16 ऑनलाइन एनेलाइज़र के अलावा हर महीने 150 बैक्टीरियोलॉजिकल सैंपल लिए जाते हैं। इसके अलावा, हर तिमाही में व्यापक रासायनिक विश्लेषण किया जाता है। यदि आप स्व-संचालित टेस्टिंग के साथ आगे बढ़ना चाहते हैं, तो हम स्टेट-सर्टिफ़ाइड पेयजल लेबोरेटरी का इस्तेमाल करने और किसी घरेलू परीक्षण किट या ऑनलाइन

विक्रेताओं से बचने की सलाह देते हैं, जो राज्य द्वारा प्रमाणित नहीं हों। सर्टिफ़ाइड लेबोरेटरी खोजने के लिए, कृपया ecology.wa.gov/Regulations-Permits/Permits-certifications/Laboratory-Accreditation पर विज़िट करें। सैंपलिंग रिज़ल्ट्स या टेस्टिंग पर सवालों के लिए, कृपया 425-452-6192 पर पानी की क्वालिटी से संपर्क करें।





सिंक और नालियों के आसपास गुलाबी या काले धब्बे क्यों होते हैं?

वे गुलाबी या काले धब्बे वायुजनित खमीर, मोल्ड और/या बैक्टीरिया का मिक्सड कल्चर हैं, जो नम परिस्थितियों में अच्छी तरह से डेवेलप हो जाते हैं। वे आपके पीने के पानी से नहीं हैं। ये घटनाएँ विशेष रूप से गरमियों में बढ़ सकती हैं, जब ह्यूमिडिटी और गरम तापमान माइक्रोबियल विकास दर को बढ़ा देते हैं। बार-बार सफ़ाई करने से इन्हें दूर किया जा सकता है।

मेरा पानी सफेद और दूधिया दिखाई देता है। मैं क्या करूँ?

सफेद या दूधिया पानी की सबसे ज्यादा संभावना पानी में हवा के महीन बुलबुले के कारण होती है। यदि आप पानी को साफ गिलास में रखते हैं और देखते हैं, तो पानी लगभग दो मिनट में नीचे से साफ़ हो जाना चाहिए। वायु-मिश्रण का कोई स्वास्थ्य जोखिम नहीं है और ये हमारे डिस्ट्रीब्यूशन सिस्टम या घरेलू प्लंबिंग सिस्टम में उत्पन्न हो सकता है। अगर आपको कोई चिंता है, तो कृपया Bellevue Utilities

वॉटर क्वालिटी से संपर्क करें। Bellevue Utilities

मेरे नल से बेतरतीब ढंग से काला पानी आ रहा है और फिर जल्दी से गायब हो जाता है। यह क्या है?

बेतरतीब ढंग से दिखने वाला काला रंग आम तौर पर पुराने गरम पानी के टैंकों से जुड़ा होता है। बहुत ज्यादा महीन काले कण गरम पानी की टंकी के आंतरिक क्षरण से होते हैं। विशिष्ट इलेक्ट्रिक या गैस गरम पानी की टंकी की सर्विस लाइफ लगभग 8 से 10 साल की होती है। यदि आप कभी-कभार काले पानी का अनुभव कर रहे हैं और आपकी गरम पानी की टंकी आठ साल से ज्यादा पुरानी हो, तो आप अपनी गरम पानी की टंकी को बदलने का प्लान कर सकते हैं।

अगर मेरे पानी में असामान्य गंध, स्वाद या रूप है, तो मुझे किससे संपर्क करना चाहिए?

आपके पानी की गंध, स्वाद या रंग में बदलाव जरूरी नहीं कि स्वास्थ्य संबंधी चिंता हो। हालाँकि, कभी-कभी बदलाव समस्याओं का संकेत हो सकते हैं। अगर आप अपने पानी में कोई बदलाव देखते हैं, तो कृपया Bellevue Utilities को 425-452-7840 पर कॉल करें।



मेरा पानी का मीटर अभी बदला गया था, और मुझे अपने पानी में हवा के बुलबुले दिखाई दे रहे हैं। मैं क्या करूँ?

मीटर बदलने की प्रक्रिया के दौरान, पानी की लाइन में थोड़ी मात्रा में हवा डाली जा सकती है। यदि आपके पानी के मीटर को बदलने के बाद आप अपने पीने के पानी में हवा के बुलबुले का अनुभव कर रहे हैं, तो बस लगभग 5 मिनट के लिए सभी नल, आंतरिक और बाहरी फ्लश करें। इससे लाइन में हवा के बुलबुले खत्म हो जाने चाहिए। अगर फ्लशिंग के पांच मिनट बाद भी आपको हवाई बुलबुले का अनुभव हो रहा है, तो कृपया वॉटर क्वालिटी को 425-452-6192 पर कॉल करें।





City of Bellevue Utilities
PO Box 90012
Bellevue, WA 98009-9012

PRSR STD
U.S. Postage
PAID
Bellevue, WA
Permit NO. 61

ECRWSS
POSTAL CUSTOMER

महत्वपूर्ण संपर्क जानकारी

City of Bellevue Utilities Operation and Maintenance

2901 115th Ave NE, Bellevue, WA 98004

सोमवार से शुक्रवार: सुबह 7:00 बजे - शाम 3:30 बजे तक

ईमेल: OMSupport@bellevuewa.gov

वेबसाइट: www.bellevuewa.gov/utilities

यूटिलिटीज के कर्मचारी आपात स्थिति में 24 घंटे जवाब देने के लिए ऑन-कॉल मौजूद हैं। पीने के पानी की क्वालिटि, क्रॉस कनेक्शन और बैकफ्लो असेंबली टेस्टिंग, पानी के मुख्य ब्रेक, बाढ़, सीवर ओवरफ्लो, या प्रदूषक फैल के बारे में सवालों या मदद के लिए, कृपया 425-452-7840 पर कॉल करें।

गैर-काम के घंटों के दौरान, आपातकालीन कॉलों का जवाब कर्मचारियों द्वारा दिया जाता है, जो उपयुक्त स्टैंड-बाय कर्मियों से संपर्क करेंगे।

शामलि हों! पर्यावरण सेवा आयोग (Environmental Services Commission) नागरिक समूह है, जो उपयोगिता मुद्दों पर Bellevue सटी काउंसिल को सलाह देता है। मीटिंग की तारीखों और अन्य जानकारी के लिए ESC@bellevuewa.gov पर ईमेल करें या BellevueWA.gov/ESC पर वज़िट करें।

City Hall

450 110th Ave NE, Bellevue, WA 98009-9012

Service First (general information) **425-452-6800**

www.bellevuewa.gov

यूटिलिटी बिलिंग 425-452-6973

अपने यूटिलिटी बिल का ऑनलाइन भुगतान करने के लिए, कृपया www.myutilitybill.bellevuewa.gov पर वज़िट करें।

परमिट प्रोसेसिंग 425-452-4898

www.mybuildingpermit.com

EPA हॉटलाइनस

सुरक्षित पेयजल **1-800-426-4791**

water.epa.gov

Washington राज्य Department of Health

Office of Drinking Water **253-395-6750**

www.doh.wa.gov/CommunityandEnvironment/DrinkingWater

इस रिपोर्ट में आपके पीने के पानी के बारे में महत्वपूर्ण जानकारी है।

इसे अन्य भाषाओं में पढ़ने के लिए, www.bellevuewa.gov/drinkingwaterquality पर वज़िट करें

本報告包含与您的饮用水有关的重要信息。如需阅读其他语言版本, 请访问

www.bellevuewa.gov/drinkingwaterquality

本報告內含關於您飲用水的重要資訊。若需要使用其他語言閱讀此資訊, 請參觀網站

www.bellevuewa.gov/drinkingwaterquality

इस रिपोर्ट में आपके पीने के पानी के बारे में महत्वपूर्ण जानकारी है। इसे अन्य भाषाओं में पढ़ने के लिए

www.bellevuewa.gov/drinkingwaterquality पर जाएं

本報告書にはあなたの飲料水に関する重要な情報が記載されています。英語以外の言語でお読みになる場合、www.bellevuewa.gov/drinkingwaterquality をご覧ください。

이 보고서에는 식수에 관한 중요한 정보가 들어 있습니다. 다른 언어로 읽으시려면, 다음 웹페이지를 방문하십시오: www.bellevuewa.gov/drinkingwaterquality

Este informe contiene información importante acerca del agua potable. Para leerla en otros idiomas, visite www.bellevuewa.gov/drinkingwaterquality

Данный отчет содержит важные сведения о питьевой воде в вашем регионе. На других языках он доступен по адресу: www.bellevuewa.gov/drinkingwaterquality

Các báo cáo này chứa các thông tin quan trọng về nước uống của quý vị. Để đọc bằng các thứ tiếng khác, truy cập www.bellevuewa.gov/drinkingwaterquality



MyBellevue ऐप यहाँ उपलब्ध है:



रिपोर्ट्स को ऑनलाइन देखने के लिए
स्केन करें



वैकल्पिक फॉर्मेट, दुभाषियों, या उचित समायोजन के लिए अनुरोध कृपया कम से कम 48 घंटे पहले 425-452-6168 (वॉइस) या adatitleVI@bellevuewa.gov पर ईमेल करें। समायोजन संबंधी शिकायतों के लिए, City of Bellevue अमरिकंस विद डिसेबिलिटी एक्ट (Americans with Disabilities Act, ADA)/टाइटल VI एडमिनिस्ट्रेटर से 425-452-6168 (वॉइस) पर संपर्क करें या adatitleVI@bellevuewa.gov पर ईमेल करें। यदि आप बधिर हैं या सुनने में मुश्किल होती है, तो 711 डायल करें। सभी मीटिंग्स व्हीलचेयर सुलभ हैं।

पोस्ट-कंस्यूमर, सोया-बेस्ड स्याही के साथ
रीसायकल किए गए पेपर पर प्रिंट किया गया।