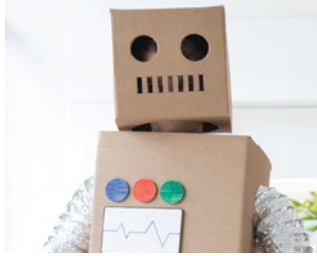


폐기물 없는 할로윈을 위한 트릭 앤 트릿

할로윈 장식과 레시피를 위한 아이디어가 필요하신가요? 이번 할로윈에는 환경 친화적인 재미를 누릴 수 있도록 폐기물 없는 다음 할로윈 팁을 시도해 보세요.

수작업 트릭



카드보드지 상자로 로봇 코스를 만들어 보세요.
머리와 팔에 맞게 상자에 구멍을 냅니다. 종이조각, 마커, 병 뚜껑으로 장식합니다. 모자로는 작은 상자를 사용합니다. 사용 후에는 상자를 납작하게 눌러 재활용합니다.



휴지심 박쥐:
화장실 휴지심을 색칠한 후 카드보드지로 된 상자나 종이 조각을 이용해 날개 모양으로 자릅니다. 얼굴을 그린 후 실로 매듭입니다. 박쥐를 사용한 후에는 종이와 카드보드지를 재활용합니다.

맛있는 트릿



호박등 모양으로 속을 채운 피망:
좋아하는 재료로 피망의 속을 채우기 전, 신중하게 호박등의 얼굴로 오려냅니다. 버리는 부분 없이 맛있게 즐기세요!



바나나 귀신:
바나나를 반으로 잘라 평평한 면으로 세운 후 초콜릿 칩을 사용해 눈과 입을 만들어 줍니다. 바나나 껍질은 퇴비 카트에 넣어 버릴 수 있습니다.

오염은 무서운 것입니다! 제대로 재활용하는 것은 아주 중요합니다. 사탕 껍질과 비닐 봉지는 쓰레기통에 넣어야 합니다. 퇴비 카트에는 절대 플라스틱을 넣지 마십시오. 쓰레기통에 넣어야 하는 것이라면 쓰레기통에 버려도 괜찮습니다.



Greener Living 커뮤니티 강의

시에서는 이번 가을/겨울 시즌에 가정에서 지속가능한 선택을 할 수 있도록 돕는 무료 커뮤니티 강의를 제공합니다. 인기 있는 "Greener Living"(그린너 리빙) 워크숍은 주민들의 필요와 관심에 기반해 주기적으로 업데이트되고 있습니다. 현재 워크숍 주제에는 다음 내용이 포함됩니다.

- 길거리 쓰레기 퇴비화와 그 이후
- 플라스틱: 문제와 가능성
- 더욱 안전한 청소와 건강한 가정
- 음식물 폐기물 줄이기
- 초강력 분류기
- 지속가능한 쇼핑

강의 목록, 날짜, 시간에 관해 알고 싶다면 BellevueWA.gov/greener-living-classes.

을 방문하세요. 강의에 참가하기 위해서는 등록이 필요합니다. 등록하시려면 recycle@bellevuewa.gov 로 이메일 하시거나 206-949-1787로 전화하세요

음식물 쓰레기를 줄이고 재활용하세요!

음식물 쓰레기와 음식물로 더럽혀진 종이는 일반 가정 폐기물의 약 30 퍼센트를 차지하며 매립지의 약 16퍼센트를 차지합니다! 다음 팁을 사용하여 음식물 쓰레기를 줄여보세요.

먼저 줄이기부터! 구매한 식품을 남김 없이 사용하세요! BellevueWA.gov/recycle-food-waste 를 방문하여 식품을 신선하게 보관하는 법, 음식물 쓰레기를 줄이는 식단 짜는 법, 식품 라벨에 적혀 있는 날짜의 진짜 의미 등을 알아보세요.

퇴비 제대로 만들기 - 음식물은 넣고, 플라스틱은 빼고! 비닐, 플라스틱 용기, 포장지는 분해되지 않으며 잔디나 정원에 사용하는 퇴비를 오염시킬 수 있습니다. 퇴비로 만들 수 있는 것:

- 고기류, 생선류, 가금류, 뼈
- 채소나 과일의 잘라낸 부분(가을 호박 포함)
- 종이 타올, 냅킨 휴지, 커피 필터
- 유제품(요거트, 코타지 치즈 등)
- 계란 껍질, 빵, 파스타, 커피 찌꺼기
- 피자 박스처럼 음식물로 더럽혀진 카드보드지

아파트/빌라촌 등에서는 쓰레기통 하나당 두 개의 퇴비 카트를 받을 수 있으며, 추가 비용 없이 Republic Services에서 매주 수거해 갑니다. 개인 가정의 경우 시에서 작은 주방용 비료 용기, 간판 등을 무료로 제공하고 있습니다. 퇴비 만들기와 관련해 더 많은 질문이 있다면 425-452-6932 또는 recycle@bellevuewa.gov 로 연락하세요.



반려견 배변 치우기

문제: 반려견의 배변에는 사람이 병들게 하는 해로운 박테리아가 포함되어 있습니다. 배변을 방지하면 비가 내릴 때 배설물이 하수구를 통해 지역의 호수나 하천으로 유입될 수 있습니다.

해결 방법: 배변을 잘 떠서 봉투에 담은 후 쓰레기통에 넣어 주세요.

- 집에서는 최소 일주일에 두 번 배변을 치워주시고, 특히 비가 오기 전에 꼭 치워 주세요
- 산책 시에는 여분의 봉투를 가지고 다니면서 항상 배변을 치워 주세요

봉투에 담은 반려견의 배변은 쓰레기통에 버려 주세요. 배변을 치우는 데 퇴비용으로 쓸 수 있는 봉투를 사용했다고 하더라도, 길거리 실외 쓰레기와 가정의 퇴비 더미는 반려견의 배변에 들어있는 유해한 박테리아를 죽일 수 있을 만큼 온도가 높아지지 않습니다.

우리 가족들의 건강을 지키고, 하천을 보호하며, 우리 신발까지 깨끗하게 만들어 주셔서 고맙습니다. 더 많은 정보가 알고 싶다면 BellevueWA.gov/pet-waste 를 방문하세요.

Bellevue Utilities 소식은 온라인에서 다양한 언어로 확인하실 수 있습니다. BellevueWA.gov/utilities

可在以下网站用中文查看《贝尔维尤市公用事业新闻》(Bellevue Utilities News): BellevueWA.gov/utilities

벨뷰 유틸리티 뉴스 (Bellevue Utilities News)는 BellevueWA.gov/utilities 웹사이트에서 한국어로 이용하실 수 있습니다

«Коммунальные новости Бельвью» (Bellevue Utilities News) имеется на русском языке по адресу BellevueWA.gov/utilities.

Novedades de Bellevue Utilities (Bellevue Utilities News) está disponible en español en BellevueWA.gov/utilities.

Tin Tức Về Tiện Ích của Bellevue (Bellevue Utilities News) có bản tiếng Việt trong BellevueWA.gov/utilities.

일반 정보: 425-452-6932
utilities@bellevuewa.gov
utilities.BellevueWA.gov

고객 서비스/고지서 발부: 425-452-6973

음용수 품질: 425-452-6192

24시간 긴급 지원: 425-452-7840(홍수, 수도관 파손, 급수 중단, 하수구 범람, 오염물질 유출)

Republic Services(고형 폐기물 서비스): 425-452-4762